

Starostwo Powiatowe
w Drawsku Pomorskim
Drawsko Pomorskie
ul.Plac Elizy Orzeszkowej 3

Województwo
Powiat
Gmina
Miejscowość
Jednostka ewidencyjna
Obręb

zachodniopomorskie
drawski
KALISZ POMORSKI - MIASTO
KALISZ POMORSKI
320303_4, KALISZ POMORSKI - MIASTO
Nr 0001, Kalisz Pomorski-1

WYPIS Z REJESTRU GRUNTÓW

JEDNOSTKA REJESTROWA : **G239** KW: **22492**

WŁAŚCICIELE

współwłaściciele :

udział: 1/2 KRUKOWSKA ALEKSANDRA (JÓZEF, JÓZEFA)
zam: 71-047 SZCZECIN ul.HRUBIESZOWSKA 8 m.12
oraz mąż KRUKOWSKI MARCIN WOJCIECH (WOJCIECH, ELŻBIETA)
zam: 71-047 SZCZECIN ul.HRUBIESZOWSKA 8 m.12
udział: 1/2 WOJNAROWSKA WIOLETTA ELŻBIETA (RYSZARD, ELŻBIETA)
zam: 70-300 SZCZECIN ul.KRÓLOWEJ JADWIGI 4 m.1
oraz mąż WOJNAROWSKI PRZEMYSŁAW JERZY (WŁADYSŁAW, WANDA)
zam: 70-300 SZCZECIN ul.KRÓLOWEJ JADWIGI 4 m.1

GRUNTY

Oznaczenie działki		Bliższe określenie położenia	Określenie konturów - użytków i klas gleboznawczych		POWIERZCHNIA w ha		Numer księgi wieczystej lub oznaczenie innych dokumentów
Arkusze	Nr Działki		opis	oznacz.	użytków i klas	działki	
14	22/66				grunty orne	RVI	

Identyfikator działki: 320303_4.0001.22/66

Razem powierzchnia: **0.1001** ha, słownie: dziesięć arów i jeden m²

Sporządzono według stanu rejestru z dnia: **2012-06-08**, sporządził(a): LEWIŃSKA EWA

Dokument niniejszy jest wypisem z opisowych danych ewidencji gruntów i budynków i jest przeznaczony do dokonywania wpisu w księdze wieczystej.



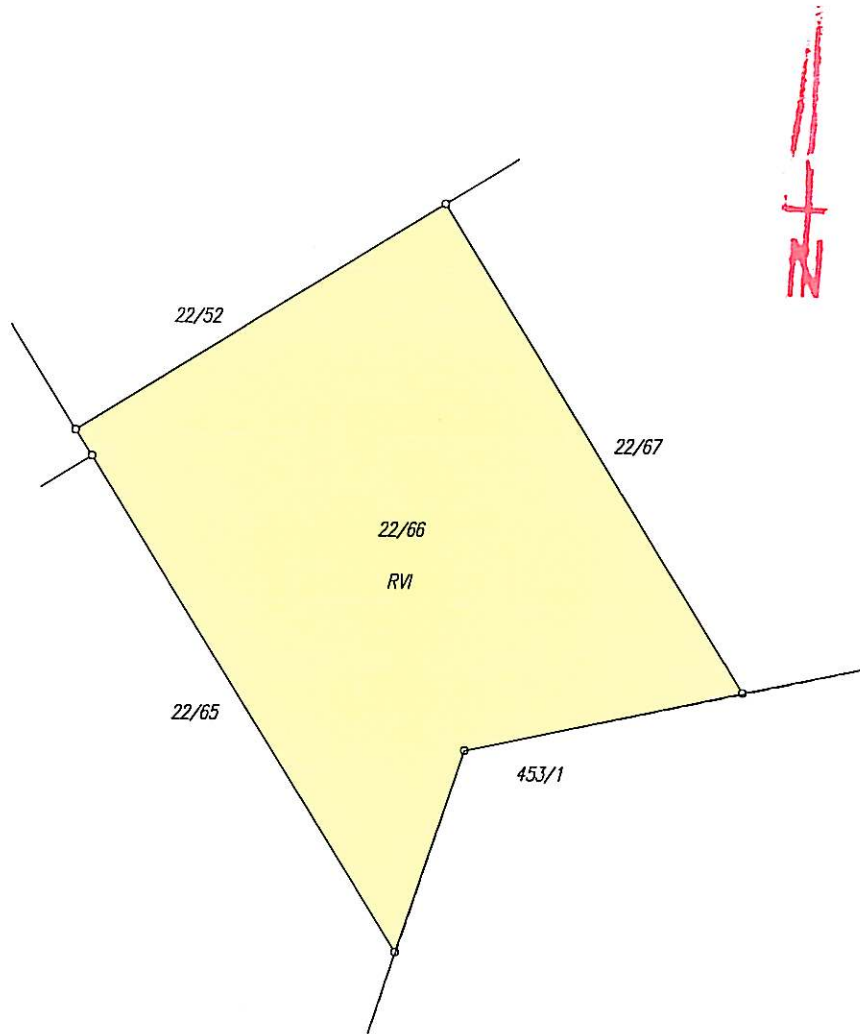
Z up. STAROSTY

mgr inż. Dominik Dołżycki
GEODETA POWIATOWY

GK.6621.1214.2012.EL

WYRYS Z MAPY EWIDENCYJNEJ

Skala 1 : 500



Dokument niniejszy jest
przeznaczony do dokonywania
wpisu w księdze wieczystej

Wykonała:

Ewa Lewińska
Ewa Lewińska

Młodszy Referent
w Wydziale Geodezji, Kartografii i Katastru



Drawsko Pomorskie, dnia 8 czerwca 2012

Drawsko Pomorskie, dnia 8 czerwca 2012

Z up. STAROSTY

Dominik Dołżycki
mgr inż. Dominik Dołżycki
GEODETA POWIATOWY