

Starostwo Powiatowe
w Drawsku Pomorskim
Drawsko Pomorskie
ul. Plac Elizy Orzeszkowej 3

Województwo
Powiat
Gmina
Miejscowość
Jednostka ewidencyjna
Obręb

zachodniopomorskie
drawski
KALISZ POMORSKI - MIASTO
KALISZ POMORSKI
320303_4, KALISZ POMORSKI - MIASTO
Nr 0001, Kalisz Pomorski-1

WYPIS Z REJESTRU GRUNTÓW

JEDNOSTKA REJESTROWA : **G239** KW: **22492**

WŁAŚCICIELE

współwłaściciele :

udział: 1/2 KRUKOWSKA ALEKSANDRA (JÓZEF, JÓZEFA)
zam: 71-047 SZCZECIN ul. HRUBIESZOWSKA 8 m.12
oraz mąż KRUKOWSKI MARCIN WOJCIECH (WOJCIECH, ELŻBIETA)
zam: 71-047 SZCZECIN ul. HRUBIESZOWSKA 8 m.12
udział: 1/2 WOJNAROWSKA WIOLETTA ELŻBIETA (RYSZARD, ELŻBIETA)
zam: 70-300 SZCZECIN ul. KRÓLOWEJ JADWIGI 4 m.1
oraz mąż WOJNAROWSKI PRZEMYSŁAW JERZY (WŁADYSŁAW, WANDA)
zam: 70-300 SZCZECIN ul. KRÓLOWEJ JADWIGI 4 m.1

GRUNTY

Oznaczenie działki		Bliższe określenie położenia	Określenie konturów - użytków i klas gleboznawczych		POWIERZCHNIA w ha		Numer księgi wieczystej lub oznaczenie innych dokumentów
Arkusze	Nr Działki		opis	oznacz.	użytków i klas	działki	
14	22/34				grunty orne grunty orne	RV RVI	

Identyfikator działki: 320303_4.0001.22/34

Razem powierzchnia: **0.1547 ha**, słownie: jeden tysięcy pięćset czterdzieści siedem m²

Sporządzono według stanu rejestru z dnia: **2012-06-08**, sporządził(a): LEWIŃSKA EWA

Dokument niniejszy jest wypisem z opisowych danych ewidencji gruntów
i budynków i jest przeznaczony do dokonywania wpisu w księdze wieczystej.



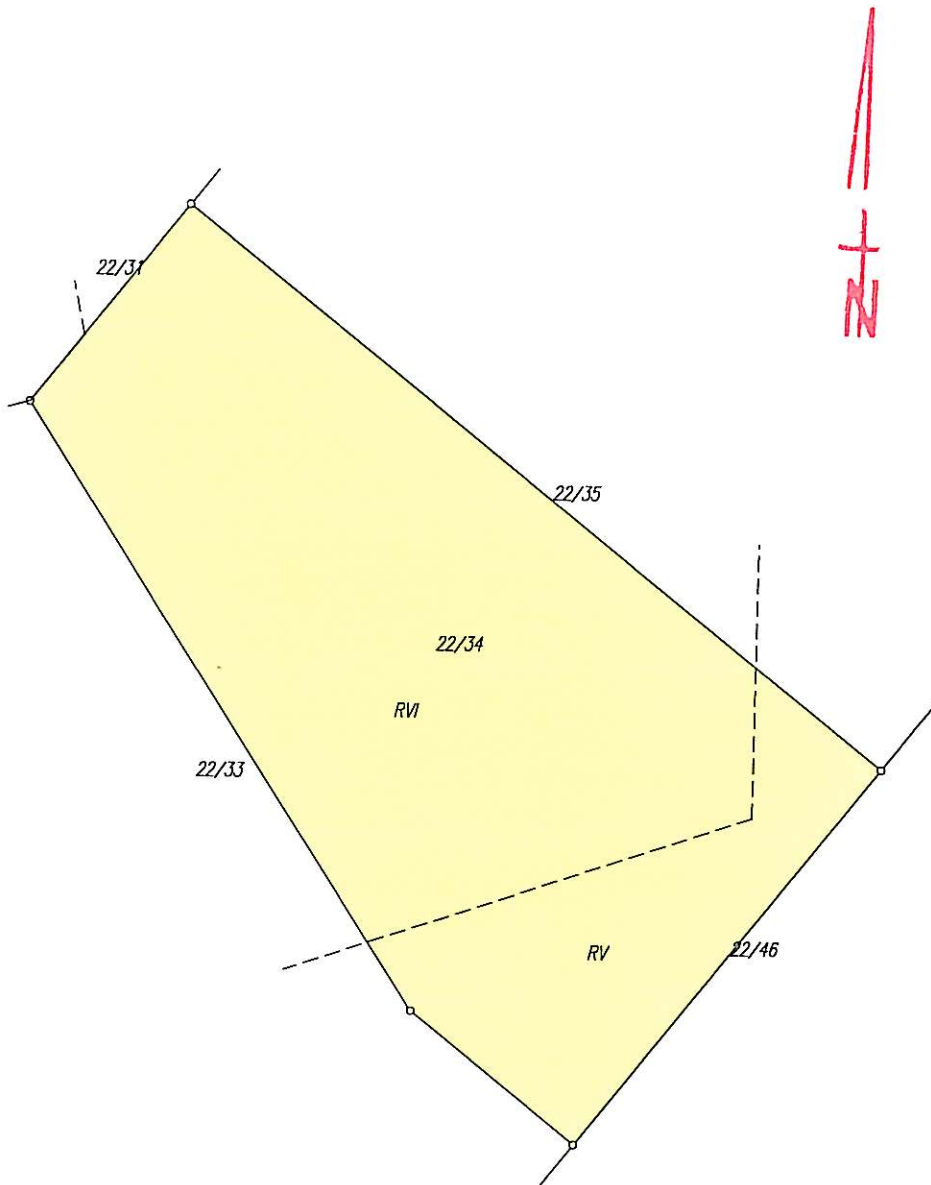
Z up. STAROSTY

mgr inż. Dominik Dołycki
GEODETA POWIATOWY

GK.6621.1214.2012.EL

WYRYS Z MAPY EWIDENCYJNEJ

Skala 1:500



Dokument niniejszy jest przeznaczony do dokonywania wpisu w księdze wieczystej

Wykonała :

E. Lewińska
Ewa Lewińska

Młodszy Referent
w Wydziale Geodezji, Kartografii i Katastru

Drawsko Pomorskie, dnia 8 czerwca 2012



Drawsko Pomorskie, dnia 8 czerwca 2012

Z up. STAROSTY

D. Dołycki
mgr inż. Dominik Dołycki
GEODETA POWIATOWY